

07 de marzo de 2019 | 4 páginas
Economía | Inflación y Política Monetaria: Inflación

Nota Oportuna

Inflación en febrero de 2019: el enfriamiento continúa por menores precios de productos agrícolas

- **El índice de precios al consumidor cayó en (-)0.03% en febrero**, una disminución más moderada respecto a nuestra estimación de (-)0.14% y relativamente en línea con la del consenso de la Encuesta de Citibanamex de (-)0.02%. Esta variación mensual es la menor para un febrero desde 2002. A tasa anual, la inflación general se ubicó en 3.94%, que se compara con la de 4.37% del mes anterior.
- **En lo que respecta a la inflación subyacente, en febrero se ubicó en 0.43% mensual, ligeramente superior que nuestro pronóstico y el del consenso, ambos de 0.41%**. El incremento mensual de los precios subyacentes se debió, principalmente, a la expansión de 0.49% del subíndice de mercancías, destacando un incremento relativamente fuerte en los alimentos procesados. Los precios de los servicios crecieron a una tasa mensual de 0.36%, impulsados por aumentos en los precios de las colegiaturas, restaurantes y otros servicios de alimentación. A tasa anual, la inflación subyacente se ubicó en 3.54%, ligeramente menor que la de 3.60% observada en enero.
- **Por otro lado, la inflación no subyacente se ubicó en (-)1.38% mensual y en 5.25% a tasa anual**. Esta última cifra es mayor que nuestra estimación de 4.86%, y menor que la proyección del consenso de 5.37%. En términos de las variaciones mensuales, hacemos notar la fuerte disminución en los precios de las frutas y verduras de (-)9.1%, la mayor caída para un febrero desde 2002, destacando las reducciones en los precios de tomates, chiles y papas. En contraste, los precios de los energéticos subieron 0.8% mensual, después de registrar caídas en los dos meses previos.
- **Confirmamos nuestro pronóstico para la inflación anual de 3.90% al cierre del año**. La cifra observada de 3.94% anual al cierre de febrero indica que la inflación general continúa desacelerándose rápidamente. Cabe destacar que alrededor del 49% de los artículos dentro del IPC ahora están creciendo a tasas de 4% o menores, la mayor proporción desde finales de 2016. Sin embargo, la no subyacente sigue siendo el principal motor de las recientes disminuciones en la inflación general, mientras que la desaceleración de la inflación subyacente ha sido más modesta. Para este último subíndice, todavía esperamos ver cierta rigidez a la baja, particularmente porque anticipamos que el aumento de los salarios afectará gradualmente los precios al consumidor.

Sergio Luna

+52-55-2226-6799

sergio1.luna@citibanamex.com

Adrián de la Garza

+52-55-2262-9559

adrian.delagarza@citi.com

Iván Arias

+52-55-2262-9503

ivan.arias@citi.com

Esta nota es una traducción libre realizada por el analista del texto original publicado en Citivelocity con el nombre: "*Mexico Economics Flash: February 2019 inflation: the cooling continues, driven by fruit and vegetable prices*".

Inflación: Febrero, 2019

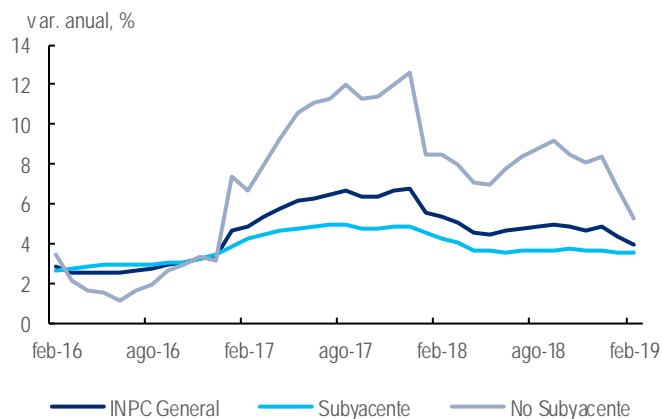
Concepto	2a. Q Febrero (quincenal %)	Mensual			Anual**	
		Pronóstico*	Observado	Impacto pp	feb-19	ene-19
INPC (general)	0.14	-0.14	-0.03	-0.03	3.94	4.37
Subyacente	0.19	0.41	0.43	0.32	3.54	3.60
Mercancías	0.21	0.48	0.49	0.19	3.61	3.66
Alimentos Bebidas y Tabaco	0.29	0.51	0.54	0.11	4.34	4.30
Mercancías no alimentos	0.13	0.44	0.44	0.08	2.90	3.03
Servicios	0.17	0.33	0.36	0.13	3.43	3.51
Vivienda	0.16	0.25	0.28	0.04	2.62	2.59
Educación	0.03	0.62	0.60	0.02	4.84	4.68
Otros servicios	0.20	0.34	0.39	0.07	4.02	4.28
No Subyacente	-0.02	-1.75	-1.38	-0.35	5.25	6.81
Agropecuarios	-1.85	-4.77	-4.28	-0.46	4.80	7.41
Frutas y verduras	-4.06	-10.03	-9.13	-0.48	10.68	13.23
Pecuarios	0.07	0.18	0.29	0.02	0.77	1.95
Energéticos y Tarifas Autorizadas por el Gobierno	1.29	0.47	0.75	0.11	5.73	6.26
Energéticos	1.78	0.42	0.83	0.09	6.57	7.36
Tarifas Autorizadas por el Gobierno	0.07	0.59	0.54	0.02	3.43	3.45

p.p. Puntos porcentuales

* Pronóstico Citibanamex. ** Variación del índice del mes respecto al del mismo mes del año anterior.

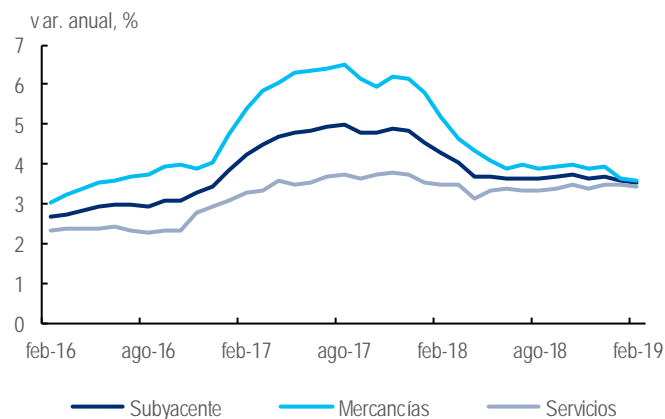
Fuente: Citibanamex con datos de INEGI y estimaciones propias.

Inflación



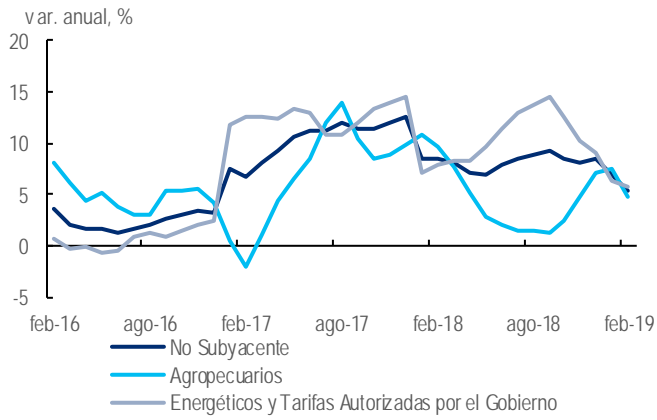
Fuente: Citibanamex con datos de INEGI.

Subyacente



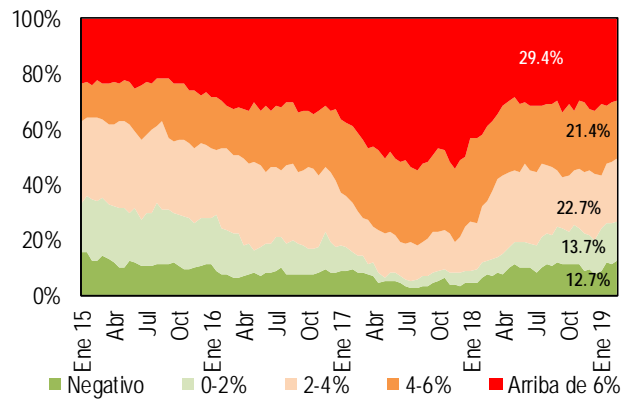
Fuente: Citibanamex con datos de INEGI.

No Subyacente



Fuente: Citibanamex con datos de INEGI.

INPC: Termómetro



Fuente: Citibanamex con datos de INEGI y estimaciones propias.

Las estimaciones, pronósticos o proyecciones referidos en esta publicación se realizan tomando en cuenta, entre otras cosas, el comportamiento histórico de diversas variables tanto económicas como financieras de origen nacional e internacional y los supuestos para su comportamiento futuro. Estos supuestos toman el escenario internacional propuesto, principalmente de las publicaciones mensuales "Global Economic Outlook and Strategy" y "Emerging Markets Economic Outlook and Strategy" publicados por Citi Research en la plataforma de Citivelocity así como sus posibles actualizaciones publicadas en la misma plataforma. Para el escenario local, nuestros estimados consideran principalmente la información publicada en la tabla "Pronósticos Anuales" y "Pronósticos Macroeconómicos" de nuestra publicación semanal "Perspectiva Semanal" así como sus actualizaciones publicadas por nuestra dirección.

Nota Legal

El presente reporte ha sido elaborado por analistas miembros del Departamento de Estudios Económicos y Sociopolíticos de Banco Nacional de México, S.A, integrante del Grupo Financiero Citibanamex, S.A. de C.V. que lo suscribe, con base en información de acceso público no verificada de forma independiente por parte de Grupo Financiero Citibanamex, S.A. de C.V. En este reporte se incluyen opiniones y/o juicios personales del analista que lo suscribe, a la fecha del reporte, los que no necesariamente representan, reflejan, expresan, divulgan o resumen el punto de vista, opinión o postura de Grupo Financiero Citibanamex, S.A. de C.V. respecto de los temas o asuntos tratados o previstos en el presente. Asimismo, la información contenida en este reporte se considera veraz y precisa. No obstante lo anterior, Grupo Financiero Citibanamex, S.A. de C.V. no asume responsabilidad alguna respecto de su veracidad, precisión, exactitud e integridad, ni de las opiniones y/o juicios personales del analista que se incluyen en el presente reporte. Las opiniones y cotizaciones contenidas en el presente reporte corresponden a la fecha de este texto y están sujetas a cambios sin previo aviso como resultado de la volatilidad del mercado o por cualquier otra razón. El presente reporte tiene carácter únicamente informativo y Grupo Financiero Citibanamex, S.A. de C.V. no asume responsabilidad alguna por el contenido del mismo. Las opiniones y cotizaciones de mercado aquí contenidas y los criterios utilizados para la elaboración de este reporte no deben interpretarse como una oferta de venta o compra de valores, asesoría o recomendación, promesa o contrato alguno para realizar operación alguna. Grupo Financiero Citibanamex, S.A. de C.V. no asume compromiso u otorga garantía alguna, ya sea expresa o tácitamente, acerca de ninguna de las opiniones aquí contenidas, por ello, Grupo Financiero Citibanamex, S.A. de C.V. no será responsable en ningún caso por daños y perjuicios de cualquier tipo o naturaleza, derivados de o relacionados con la información contenida en este reporte o uso de este sitio de Internet. Corresponde de forma exclusiva al lector del presente reporte, tomar cualquier decisión de inversión sobre la base de la propia evaluación (interna o a través de un asesor profesional independiente) de los beneficios económicos y riesgos inherentes (legales, financieros y de cualquier otra naturaleza), así como los aspectos legales y fiscales asociados a la operación de que se trate, y determinar con base en dicha evaluación si es capaz de aceptar y asumir dichos riesgos. Grupo Financiero Citibanamex, S.A. de C.V. se reserva invariablemente el derecho de modificar en cualquier tiempo el contenido del presente reporte. La información contenida en el presente reporte, es propiedad exclusiva de Grupo Financiero Citibanamex, S.A. de C.V., por lo que no podrá ser objeto de reproducción o distribución total o parcial alguna, sin la previa autorización por escrito de Grupo Financiero Citibanamex, S.A. de C.V. El presente reporte se distribuye por Grupo Financiero Citibanamex, S.A. de C.V. exclusivamente en los Estados Unidos Mexicanos. Por ello, está prohibida su distribución o transmisión por cualquier medio a aquellos países y jurisdicciones en los que la difusión del presente reporte se encuentre restringida o prohibida por las leyes aplicables. El incumplimiento a esta prohibición podría ser objeto de sanciones conforme a la legislación aplicable. Los analistas que contribuyen con la presente publicación pueden o no mantener inversiones, directa o por interpósita persona, en los valores o instrumentos financieros derivados cuyo subyacente sean valores objeto de este reporte de análisis. El análisis contenido en el presente reporte refleja exclusivamente el punto de vista de los analistas responsables de su elaboración, a su vez, estos últimos no perciben compensación alguna de personas distintas a Grupo Financiero Citibanamex, S.A. de C.V. o personas morales que pertenezcan al mismo Grupo financiero. El presente reporte tiene como destinatarios a clientes, autoridades gubernamentales, miembros de la academia, prensa y público en general. El presente reporte, en adición a otros elaborados por nuestra Dirección, se encuentra disponible en <https://www.banamex.com/sitios/analisis-financiero/>.